

～コロナに負けるな！広げよう、障害者福祉事業を応援する輪！～

## 「応援の輪を広げる市町キャンペーン」

### に活用する事業所製品の応募方法

[マニュアル]

P1-2 「Googleアカウント」ログイン方法

P2-4 フォームの記入例

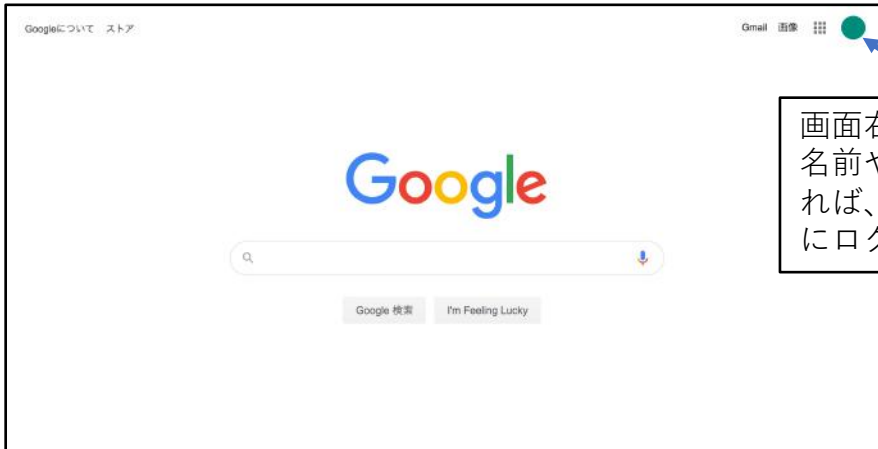
P4-6 サンプル写真の撮り方

P6-7 商品画像の撮影見本

P7-8 商品画像の添付方法

## Googleログイン方法

- ①まずはGoogle画面を開いてください。（“google”で検索すると良い）  
ご自身がGoogleアカウントにログインしているか確認します。  
（※PC、スマホともに同じ方法で確認可能）



画面右上のアイコン（ご自身のお名前や写真など）が表示されている場合は、ご自身のGoogleアカウントにログイン中になります。

### ご自身のアカウントでログインしている場合

ここをクリック

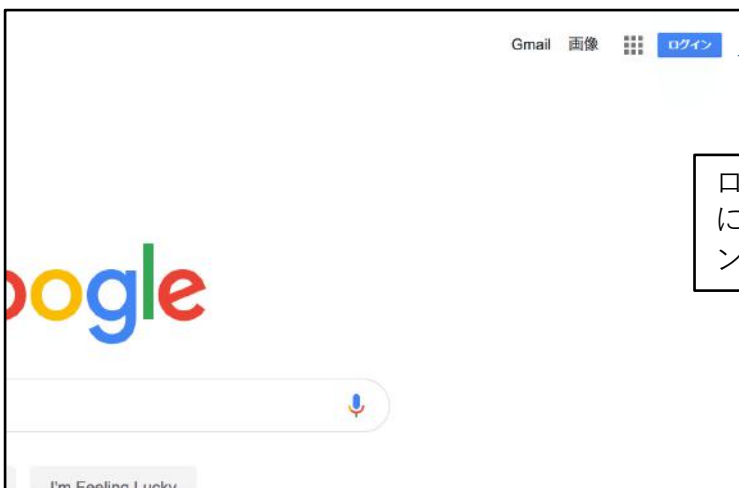
画面右上のアイコンをクリックすると、右のような表示がされます。

「別のアカウントを追加」ボタンをクリックします。



### ご自身のアカウントをお持ちでない場合

ログインされてなければ、画面右上に表示されている「ログイン」ボタンをクリックします。



ここから同じ画面の操作になります。

今回は共有アカウントでのログインですので、配布されているメールアドレスを入力します。

共有アカウント

campaign2share@gmail.com

メールアドレスを入力した後、パスワード入力を求められますので、メールにて共有されているパスワードを入力下さい。

パスワード

ouennowa2

これでログインが完了しました。これからフォームの記入を行っていきます。

## フォーム記入例

Googleアカウントにログインした状態でメールに添付したフォームのURLをクリックし、開きます。

「応援の輪を広げる市町キャンペーン」  
に活用する事業所製品の応募フォーム

- 【エントリー対象】  
県内就労継続支援B型事業所が製造する日用品・雑貨・工芸品等（菓子及び食品以外）
- 【応募期間】  
令和2年 9月1日(火)～9月30日(水)
- 【フォームの記入・送信について】  
メール内に記載している「Googleアカウント」へログイン後、必要事項を記入の上、送信をお願いします。  
※詳細は応募方法のマニュアルページをご参照下さい。

【問い合わせ先】  
「応援の輪を広げる市町キャンペーン」事務局  
広島県就労支援センター 中村・八幡  
TEL：082-252-3100

ファイルをアップロードしてこのフォームを送信すると、Google アカウントに関連付けられた名前と写真が記録されます。[redacted]@gmail.com でない場合は、[アカウントを切り替え](#)て下さい

\*必須

こちらについては、必要事項等を書いておきますので、必ず全項目に回答下さい。

事業所名 \*  
回答を入力

①事業所名を入力

管理者名 \*  
回答を入力

②管理者名を入力

担当者名 \*  
回答を入力

③担当者名を入力

担当者名 (フリガナ) \*  
全角カタカナで入力をお願い致します。  
回答を入力

④担当者名 (フリガナ)  
全角カタカナで入力してください

メールアドレス \*  
回答を入力

⑤メールアドレスを入力  
※ここには先程のGoogleアカウント共有  
アドレスを入れるのではなく、各事業所  
のメールアドレスを入力ください。

電話番号 \*  
回答を入力

⑥電話番号を入力

住所 \*  
【例】〒730-8511 広島市中区基町10-52 ※郵便番号から記入をお願い致します。  
回答を入力

⑦住所を入力  
郵便番号から記入してください

▼商品情報  
応募商品の詳細情報を以下にご記入ください。

以下からは商品情報について入力下さい。

商品名 \*  
回答を入力

⑧商品名を入力

商品カテゴリー \*  
 食器類  
 文具・事務用品  
 服飾雑貨・小物 (キーケース、財布、バック、アクセサリ等)  
 飾り物・置き物 (花瓶、土鈴、壁飾り等)  
 日用品 (ふきん・たわし・せっけん等)  
 おもちゃ・玩具  
 その他: \_\_\_\_\_

⑨商品カテゴリーを一つ選択  
(「その他」を選択した場合は、具体的なカ  
テゴリーを入力してください)

販売価格 (税別) \*  
商品1個あたりの販売価格 ※半角数字で入力  
回答を入力

⑩販売価格 (税別) を入力  
商品単価 (販売価格) を半角数字で入力  
してください

商品原価 (税別) \*  
商品の原材料及び、パッケージ等に掛かる費用 (商品1個あたりの生産コスト) ※半角数字で入力  
回答を入力

⑪商品原価 (税別) を入力  
商品の原材料及び、パッケージ等に掛かる  
費用を半角数字で入力してください

商品のサイズ \*  
例. 縦100mm × 横200mm × 奥行100mm  
回答を入力

⑫商品サイズを入力  
縦の長さ × 横の長さ × 奥行等を半角英数字で  
入力してください (必ず単位を記すこと!)

商品の重量\*  
例. 約300g  
回答を入力

商品の素材・材質\*  
回答を入力

商品の生産時間\*  
商品を1個作るのに掛かるおおよその時間をお選びください。  
 2時間  
 4時間  
 6時間  
 1日  
 2日  
 3日  
 その他: \_\_\_\_\_

商品の在庫\*  
 在庫がある(すぐに出荷可能)  
 在庫は無い(2日以内に出荷可能)  
 受注生産品(出荷までに時間を要する)  
 その他: \_\_\_\_\_

商品の特徴・アピールポイント【200文字程度】\*  
商品の強み・他製品との差別化・優位性(希少性や安全性など)、商品ストーリー(こだわりや生産者・開発の舞台裏など)等  
回答を入力

該当商品の現在の販売方法(複数選択可)\*  
 店舗  
 カタログ  
 インターネット  
 その他: \_\_\_\_\_

今後の展開等について\*  
今後の展開方法で何か考えていることがあればご記入ください。(例: ネット販売を考えている、カタログ販売を考えている、全国展開を担っている等)  
回答を入力

写真画像の添付(5点まで可能)\*  
最大で5点まで添付可能。※ファイルの添付方法についての詳細はマニュアルの〇ページ目をご参照ください。(最大ファイルサイズ: 10MB、対応ファイル形式: PDF、画像、動画)

ご記入ありがとうございました。  
上記内容に誤りや記入漏れが無いかご確認ください。以下の「送信」ボタンをクリックしてください。

送信

1/1 ページ

⑬商品の重量を入力  
半角英数字で入力してください  
(必ず単位を記すこと！)

⑭商品の素材・材質を入力

⑮商品の生産時間を一つ選択  
(「その他」を選択した場合は、別途  
入力してください)

⑯商品の在庫を一つ選択  
(「その他」を選択した場合は、詳細  
を入力してください)

⑰商品の特徴・アピールポイントを入力  
(200文字程度で入力ください)

⑱該当商品の現在の販売方法を選択  
(複数選択可能です。その他を選択し  
た場合は、別途記入ください)

⑲今後の展開等についてを入力  
(今後の展開方法について何か考えてい  
ることがありましたら入力ください)

⑳写真画像の添付【必須】  
(5点まで添付可能。)

※写真の添付方法については7Pに記載  
しておりますので参照してください。

フォームの入力は以上で完了です。

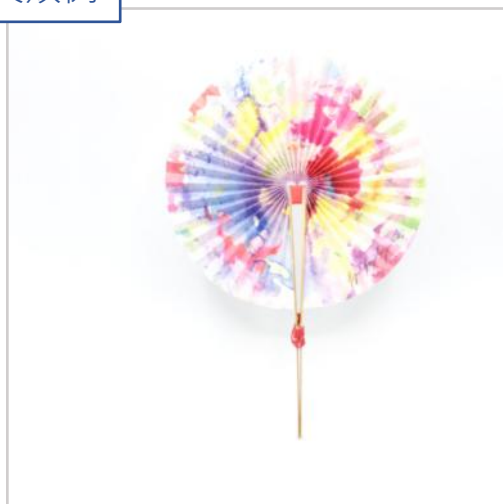
## サンプル写真（商品画像データ）について

サンプル写真を撮るのは基本スマートフォン、携帯電話で構いません。撮影機材などを用意していただかなくても結構です。商品撮影の際に気をつけていただきたい点がありますので、こちらを参考に撮影・添付していただければと思います。

- ・サンプル写真（商品画像データ）は**横向きで撮影してください**。特徴をしっかりと見せたい場合は、全体を映した画像と、ポイントとなる（例えば柄や絵等）箇所に寄った画像をご用意ください。
- ・サンプル写真（商品画像データ）の**背景は白または白っぽい、薄い色で撮影してください**。ただし、商品の色と背景の色がかぶる場合は、商品の色とは違う背景色（薄いグレーなど）でコントラストが明確になるように撮影してください。
- ・商品を撮影する際、照明の位置によって、ご自身の影や姿が商品に写り込まないように、ご注意ください。  
※その他、写真撮影に関する注意点については、サンプル写真の撮影ポイントをご参考ください。

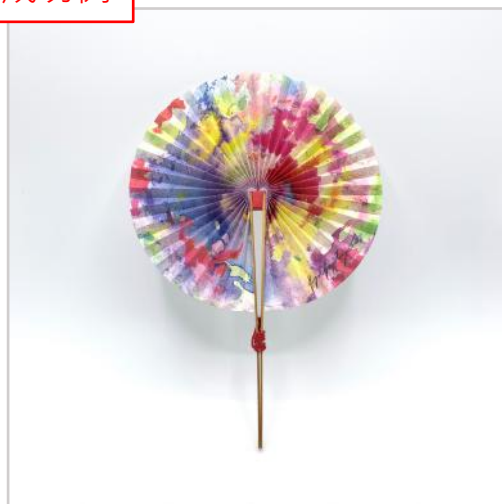
## サンプル写真の撮影ポイント

### 失敗例



- ・明るすぎて白飛びしている
- ・商品がぼけていて、中心とずれている

### 成功例



- ・明るすぎず白飛びしていない
- ・商品がぶれておらず、画像の中心にある

### POINT!

- ◎撮影の際の照明が明るすぎると、白飛びしてしまい、ピンズレ、ピンボケ写真に見えることもあります。照明や室内の明るさを調整しましょう。
- ◎ブレを防ぐには、カメラやスマートフォンを固定して撮影してください。

## 失敗例



- ・全体が暗い
- ・商品に近付きすぎてぼんやり影が写り込んでしまっている

## 成功例



- ・適度に明るい
- ・自然な位置に影があり、適度な距離である

## POINT!

◎撮影者の背後からの照明が強すぎると撮影者の影が商品にかかり暗くなります。また商品の後ろからの照明だと逆光になり、商品の正面が暗くなってしまいます。商品がキレイに見えることを考えて、商品の向き、撮影する位置、照明の位置など、ご注意ください。

## 商品画像の撮影見本



商品全体だけでなく、開閉など展開した際の形、柄、商品のポイントごとに撮影した写真があると、商品の魅力が伝わり、注目を引きやすくなります。



色々な方向から撮ってみたり、見せたい部分をアップして撮るのも良いです。また、全体を載せる際は、正方形の画角の中に収まる形で撮影しましょう。

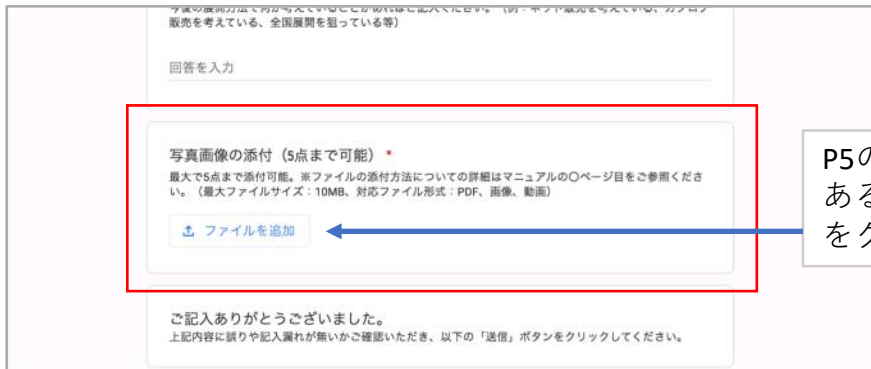




### 【例えばこんな工夫も！】

上記のような撮り方などで、写真の撮影をお願い致します。リングメモの横にあるペンや、マグカップの横に立てているものさしは、メモの大きさを分かりやすくするために置いています。付属するものではないので、商品説明の際に注釈として「付属品ではありません」等のなどの注釈を設けましょう。

## 商品画像の貼付方法

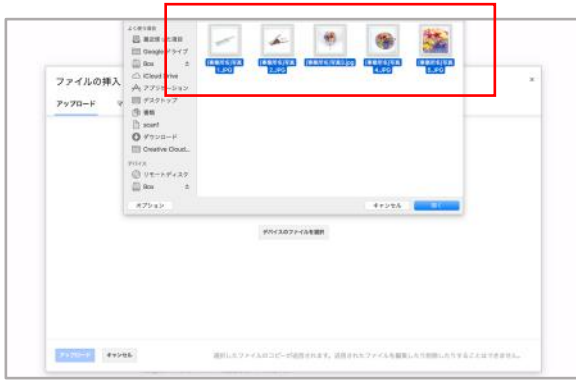


P5の⑳写真画像の貼付の部分にある「ファイルを追加」ボタンをクリックします。



載せたい画像を最大5枚まで選んで、左側の画面上赤枠内にドラッグする方法と「デバイスのファイルを選択」のボタンをクリックし、画像を選び、挿入する方法があります。





注意点として、画像をアップロードする際の画像のファイル名の頭に**[事業所名]**を必ず入れてください。



左の参考画像で写真1としている所は、商品名でも構いません。見せたい画像の順番がある場合は、商品名に番号を振っておくとより分かりやすいです。

画像を選択して挿入します。右のように表示されましたら、画像左下の「アップロード」ボタンをクリックします。



上記のような表示になっていましたら**アップロード完了**です。

もし間違った画像をアップロードしてしまった場合は右の×ボタンを押すと削除されますので再度正しいものをアップロードしてください。

以上の操作が完了したら、フォーム最後の「送信」ボタンを**必ず押し**てください。そちらでご登録作業は以上です。

(注) ご自身のアカウントをお持ちの方は、アカウントの切替を忘れないようにご注意ください。