



cafe さくら

営業日 月曜日~金曜日
営業時間 10:30~16:00
毎月第3木曜は14:00迄
住所 安芸区矢野東2-4-26
電話 082-888-8820



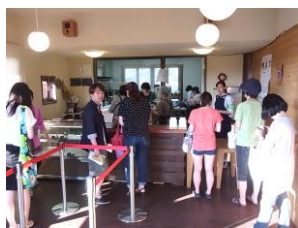
← 広い庭の一角に外でくつろげるスペースがあるので風と会話をゆっくり楽しむことができます。室内の陳列 →



MENU コーヒー180円 ブルーベリージュース 300~400円 ソフトクリーム 180円 ランチ (サンド&デザート&ドリンク 500円~) (ほか)
cafe さくらは喫茶の他に、自家製の天然酵母のパン、ブルーベリーのジャム、ソース、ジュレ、生食、苗木や、クッキー、スイーツ、手作りの絵ぞうきん、紙すきハガキ、カットボード、藍染め、小物なども販売しています。



cafe さくらのランチ。あやめ特製のサンド用の天然酵母パンといろいろな具材を選べます。



フレッシュブルーベリージュースはcafe さくらのメニュー。目に良くて、食物繊維たくさんで胃腸にも良いジュース。



お昼のランチはサンドセットにブルーベリージュースを追加すればお腹一杯。サンドは5種類から選べます。



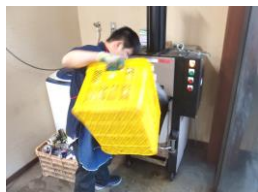
おいしいと高い評価を頂いている天然酵母のパンは火曜日から金曜日の午後2時に焼き上がり、cafe さくらで販売。水曜日は限定30個のミルクフランスも販売。毎日のパンのメニューはホームページで。

アルミ缶、新聞紙、雑誌、ペットボトルキャップ、牛乳パック、ダンボールの回収にご協力下さい



回収したアルミ缶を袋から取り出す → フレス機でつぶす

2015年度のアルミ缶リサイクル率は90.1%でした



回収した段ボールを運ぶ

アルミ缶のタブは外さないでください。



AMAに回収ボックスを設置

安芸の郷はリサイクル（再資源化する）、リユース（繰り返し使う）、リデュース（減らす）で環境配慮に努めています。

安芸の郷のみなんで日々回収などの仕事を担っています。地域単位などの回収方法についても応じています。お気軽にご連絡下さい。第2森の工房 AMA Tel888-8820
担当 中原・陶山(障害福祉サービス事業所 森の工房やの内)

【アルミ缶、新聞紙、ペットボトルキャップ、牛乳パックの回収場所】 第2森の工房AMAの外側の入り口フェンスに回収箱を設置しています。よろしくお願いいたします。